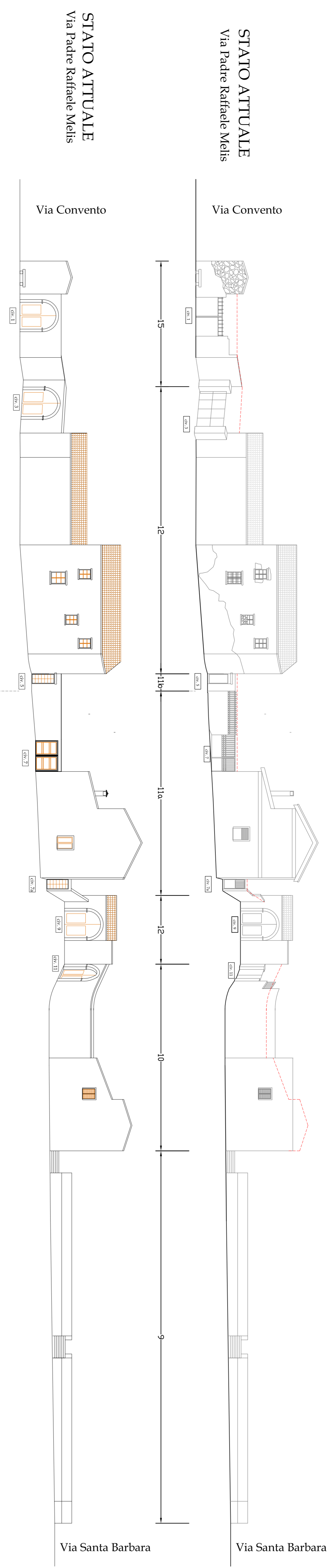
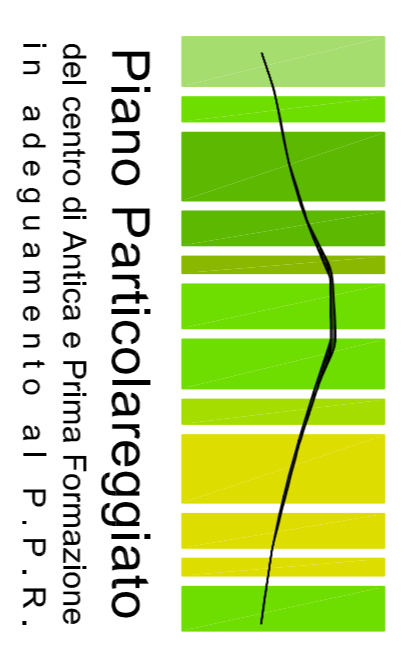




Fabbricato num. Numero civico	LOTTO 15	LOTTO 12	11b LOTTO 11a	LOTTO 12	LOTTO 10	LOTTO 9
Tipo intervento	5	5	5 7-7a	9 5	11 2-5	4
Prescrizioni	B6	B6	A8 A7-A8-B4-E1-E2-E3-G2 B6	A7-A8	B6	-



STATO ATTUALE
Via Padre Raffaele Meis



Piano Particolareggiato
del centro di Antica e Prima Formazione
in adeguamento al P.P.R.

COMUNE DI GENONI
PROVINCIA DI ORISTANO

IL SINDACO
Sig. Roberto Seidu

IL RESPONSABILE DEL SERVIZIO
Arch. J. Pietro Porru

PROGETTISTI COORDINATORI

Dott. Ing. Giulia Bagnolo

Dott. Ing. Antonella Saba

Dott. Arch. Francesca Prochia

COPROGETTISTI
Dott. Ing. Alessio Asori
Dott. Ing. Maria Elena Piras

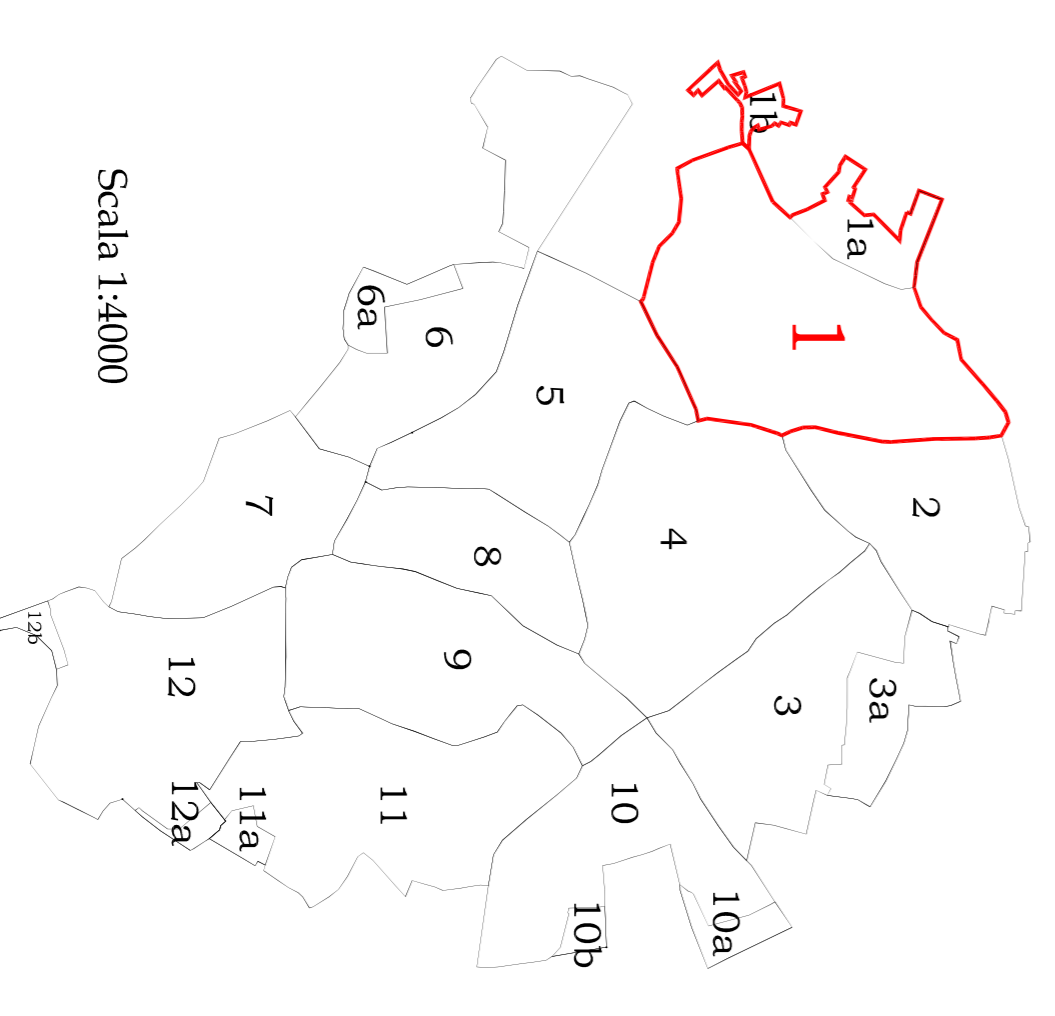
GRAFICHE E REDAZIONE
Designer Simona Curia
Designer Paola Saba

PROFILI STRADALI
COMPARTO
1

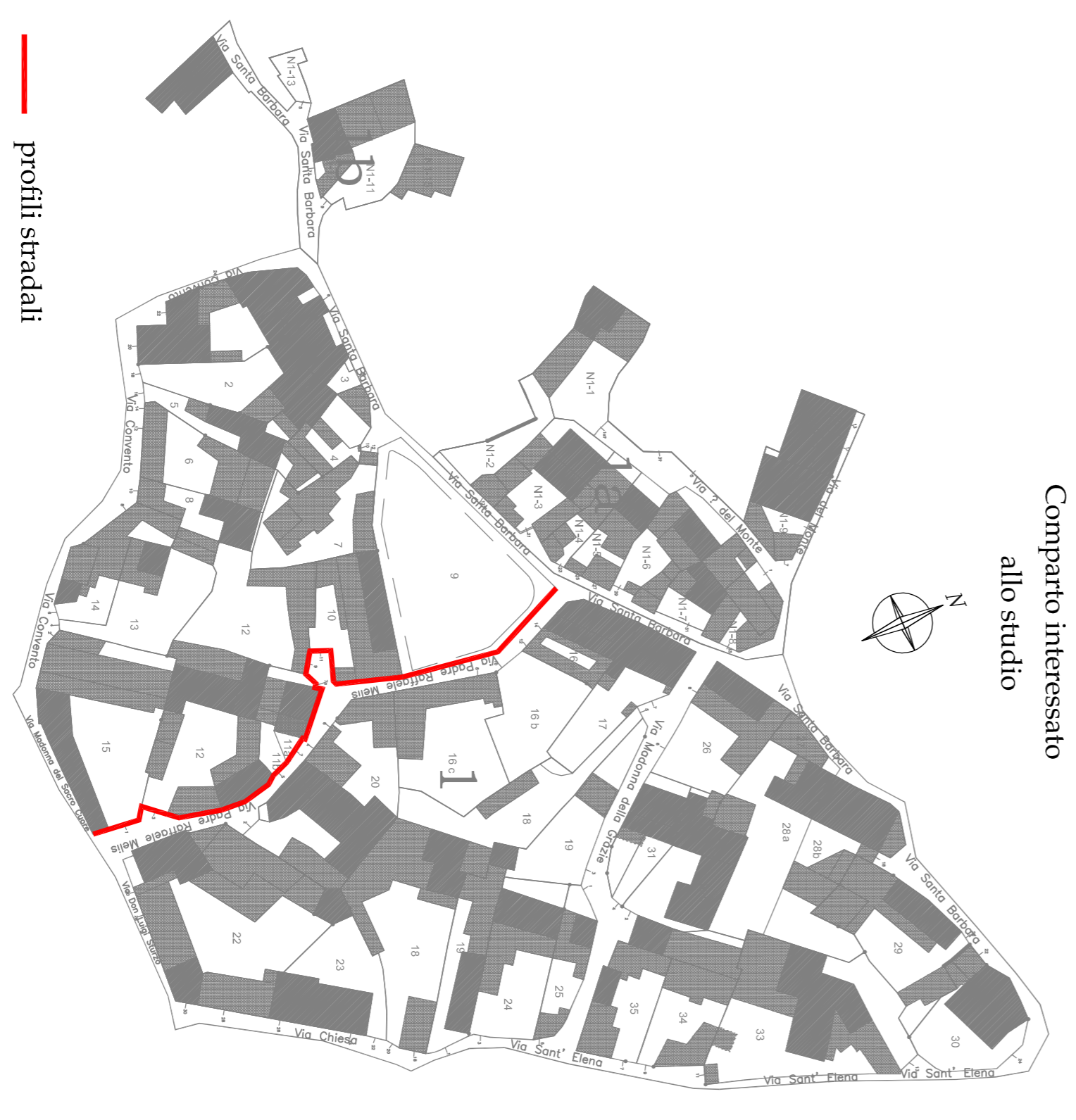
SCALA 1:200

TAVOLA N.
S1H

GENONI, 2014



Planimetria Nucleo A1
Centro Storico



Comparto interessato
allo studio

Scala 1:4000

Scala 1:1000

profili stradali

LEGENDA
TIPI D'INTERVENTI TECNICI- ESTETICI:

- 1 Consolidamento statico
- 2 Ristrutturazioni
- 3 Eliminazione superfelazioni
- 4 Manutenzione Ordinaria
- 5 Manutenzione Straordinaria
- Restituito conservativo
- Ampliamento

PRESCRIZIONI SPECIFICHE:
Ripristinare o Eliminare intonaci non tradizionali:

- A - FINITURE FACCIATE e MURI PERMETTRALI
- A1 - Ripristino intonaci tradizionali
- A2 - Ripristino intonaci plastici
- A3 - eliminare intonaci in pastafelto, colte e simili dalle pareti e/o zoccoli
- A4 - eliminare intonaco griffato, palla di neve, terranova dalle pareti e/o zoccoli
- A5 Ripristino murature faccia a vista
- A6 Intonacare cordati o muri in cemento o blocchetti non intonacati
- A7 Eseguire l'integrità corrispondente all'elenco allegato
- A8 Muro perimetrale e recinzioni secondo abaco

Eliminare o mitigare:

- G - COMPONENTI
- G1 Carti elettrici o tubazioni esterne
- G2 Forpi di calore
- G3 Antenne
- G4 Scaldabagni
- G5 Insegne cartacee nei colori e/o eccessive nelle forme e nelle dimensioni
- G6 Spazi pubblicitari

Eliminare e sostituire con elementi tradizionali:

- B - SERRAMENTI
- B1 - serramenti in alluminio-prevedibile
- B2 - serramenti in legno ma differenti dai tradizionali
- B3 - serramenti in alluminio-prevedibile
- B4 - avvolgibili in alluminio-prevedibile-legno
- B5 - portelloni e/o persiane verso spazi pubblici sotto i 4,50m
- B6 - cancelli in alluminio-prevedibile
- C - GRADINI
- C1 - gradini con rivestimenti non tradizionali
- C2 - gradini su spazio pubblico
- D - AGGETTI
- D1 - balconi con sbalzi fuori norma o ricadenti su spazi pubblici con altezza all'interno inferiori a 4,50m
- D2 - parapetti non corrispondenti a quelli tradizionali
- D3 - modanature estranee a quelle tradizionali
- D4 - stipiti ed architravi con rivestimenti non tradizionali
- D5 - seggioloni e tavolini realizzati con rivestimenti non tradizionali
- D6 - Panchine
- E - CANALI DI GRONDA E PLUVIALI
- E1 - canale di gronda con segna non tradizionale
- E2 - canale di gronda in PVC e/o lamiera
- E3 - pluviale in PVC e/o lamiera
- F - COPERTURE
- F1 - coperture in eternit
- F2 - tetto con aggetto non tradizionale
- F3 - tetto con tegole non tradizionali
- F4 - copertura piana o altro tipo